

W skali 1-1000 oraz pomiaru bezpośredniego.

Wykonano badane Księgi Wieczystej- brak służebności gruntowych.

Opracowano zgodnie z licencją : GK.PODGiK.6642.1.218.2018_1806_K05
Mapa aktualna w oznaczonym zakresie na dzień 05.03.2018r.

ul. 11-go Listopada 15A, 36-100 Kolbuszowa
tel. 0601 699 548, (017) 22 73 561

Kolbuszowa 2018-03-06
miejsceowość, data

[illegible]

z up. STAROSTY

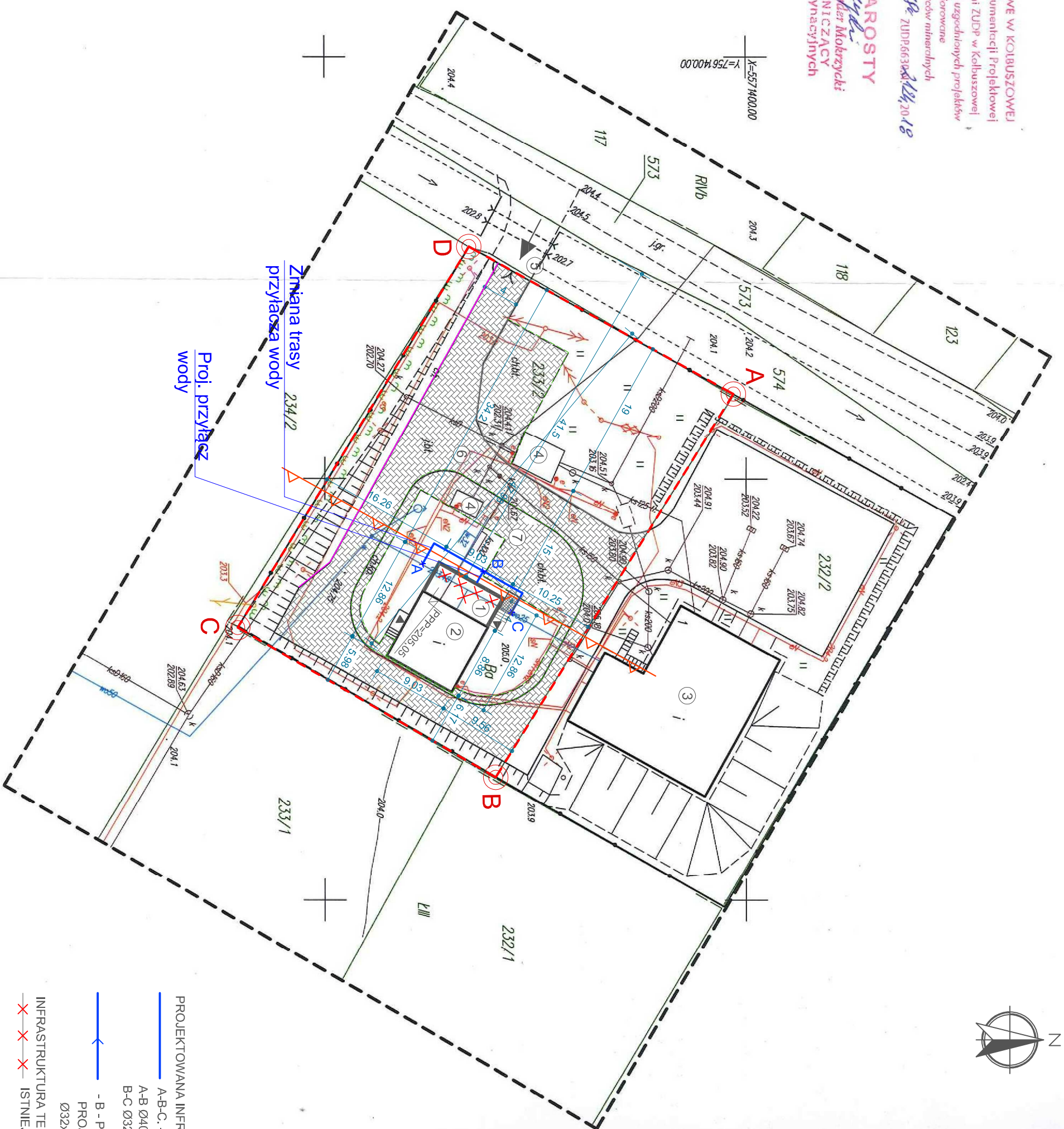
mgr inż. Stanisław Kłosa
KIEROWNIK FOTOWIDŁOWEGO OŚRODKA DOKUMENTACJI
GEODEZYJNEJ I KARTOGRAFICZNEJ

(nie) występują złoża surowców mineralnych

Kohl, dn. 16.03.2018 ZUDP.6630A 124.20.18

z up STAROSTY

mgr inż. Aleksander Mokrzycki
PRZEWODNICZĄCY
Narad koordynacyjnych



Potwierdzam zgodność z oryginałem
MAPY DO CELÓW PROJEKTOWYCH

SKALA 1:500

OBIEKT: ROZBUDOWA I PRZEBUDOWA ISTNIEJĄCEGO
WOLNOSTOJĄCEGO BUDYNKU SOCJALNEGO
PRZY OCZYSZCZALNI ŚCIEKÓW WRAZ Z
PRZEBUDOWĄ PRZYŁĄCZA WODNEGO,
NOWY DZIKOWIEC DZ. NR 233/2
36-122 DZIKOWIEC

INWESTOR: GMINA DZIKOWIEC

UL. DWORSKA 62
36-122 DZIKOWIEC

LEGENDA:


- 1 projektowana rozbudowa istniejącego budynku socjalnego
 - 2 istniejący budynek socjalny
 - 3 istniejący budynek oczyszczalni ścieków
 - 4 istniejące budynki techniczne
 - 5 istniejący zjazd z drogi gminnej na działkę inwestora
 - 6 istniejące utwardzenie
 - 7 istniejąca przyłącz kanalizacji
- projektowany chodnik - 4 m2
- ▲ - wejścia do budynków
- - linia zabudowy nieprzekraczalna
- - linia rozgraniczająca teren inwestycji
- - A.B.C.D.

PROJEKTOWANA INFRASTRUKTURA TECHNICZNA:

A-B-C. -PROJ. PRZEBUDOWA PRZYŁĄCZA WODY, L=17,5m
A-B Ø40x3,7PE 100 RC SDR11, L=9,5m
B-C Ø32x3,0PE 100 RC SDR11, L=8,0m

- B - PROJ. POZBUDOWA
PROJ. PRZKŁĄCZ WODY
Ø32x3,0PE 100 RC SDR11, L=1,5m

INFRASTRUKTURA TECHNICZNA DO DEMONTAŻU:
~~X~~ ~~X~~ ~~X~~ ~~X~~ ISTNIEJĄCY WODOCIĄG DO DEMONTAŻU

		ul. Bemańskiego 13a/99 tel/fax (017) 788-04-66 39-300 MIELEC e-mail: aspi@aspi.com.pl
<h1> autorskie studio projektowo-inwestycyjne </h1>		
PROJEKT	ROZBUDOWA PRZEBUDOWA, REMONTU I WZMOCNIENIA BUDYNKU SOCJALNEGO PRACY ZOSPÓŁNIA SIĘKOW WOB. Z PRZEBUDOWA PRZYŁĄCZNI WODNEGO NOWY DZIKOWIEC ul. nr 23/22 39-212 DZIKOWIEC	
TEMAT	PROJEKT ZAGOSPODAROWANIA DZIAŁKI	SKALA
PROJEKTANT ARCH.	ANDEJKA FLACZAK A.5/2008	
PROJEKTANT INST. SANIT.	DOKOŃCZYŁ PROJEKTOWAŁ	DATA
PROJEKTANT INST. ELEKTR.	W SPEC. WZMOCNIENIACH	08.20.17
		1:500